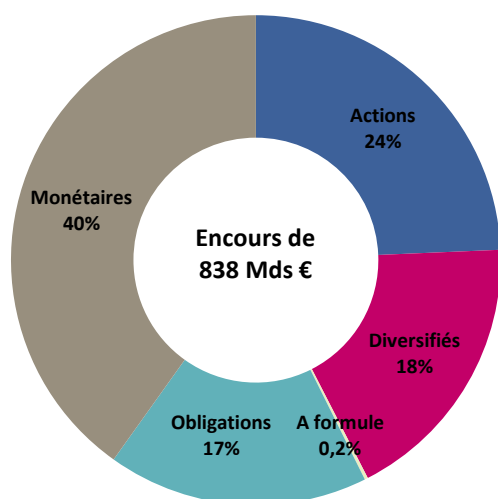


Evolution des encours par catégorie d'OPC en Mds €

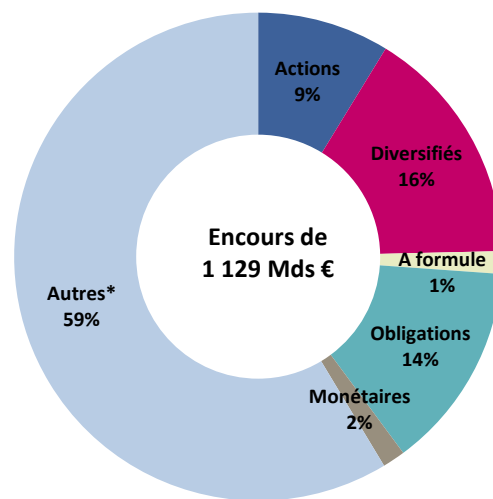
| Catégorie des OPC | Encours | Variation des encours | |
|-------------------|---------------|-----------------------|--------------|
| | 29/02/2020 | Sur 1 mois | Year To Date |
| Actions | 302,7 | -23,5 | -27,1 |
| Diversifiés | 331,2 | -9,0 | -14,7 |
| A formule | 18,8 | -0,4 | -0,5 |
| Obligations | 299,2 | 1,2 | 14,3 |
| Monétaires | 353,4 | 5,9 | 39,8 |
| Autres* | 661,8 | -4,1 | -5,1 |
| Total | 1967,1 | -29,9 | 6,7 |
| Total hors Mon. | 1613,7 | -35,8 | -33,1 |

* Autres : FCPE, FPCI, OPCI, SCPI, FA et OT

Répartition des encours par catégorie d'OPCVM



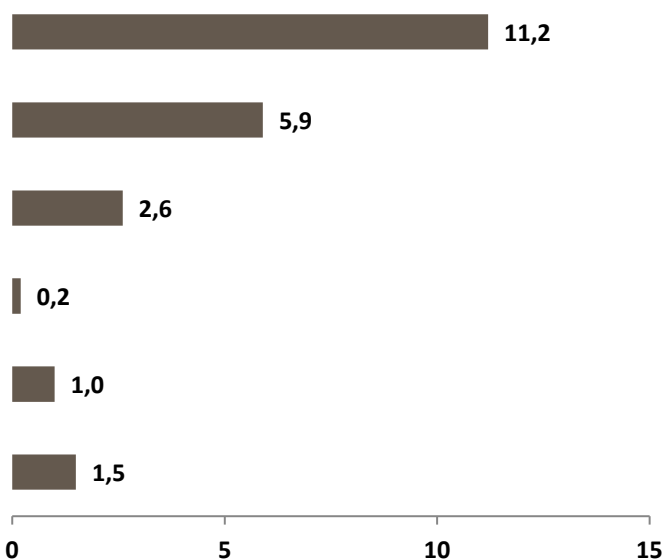
Répartition des encours par catégorie de FIA



*Autres" : FCPE, FPCI, OPCI, SCPI, FA et OT

Souscriptions nettes* par catégorie d'OPC en Mds €

Février 2020



Year To Date

