

Levées de capitaux par les FCPI et FIP créés en 2011

22 février 2012



ASSOCIATION
FRANÇAISE
DES INVESTISSEURS
EN CAPITAL



Contexte :

- L'AFG et l'AFIC ont conduit une étude commune sur « la levée de capitaux par les FCPI et FIP créés en 2011 ».
- L'enquête avait pour objectif de mesurer et d'analyser le niveau et la nature de la collecte réalisée par les gestionnaires de FCPI et de FIP.

Population interrogée :

- Un questionnaire commun adressé à l'ensemble des membres de l'AFG et/ou de l'AFIC, gestionnaires de FCPI et de FIP.
- Les 39 SGP ayant levé des capitaux en 2011 ont répondu à l'enquête.

Montants collectés et véhicules créés par type de produits

Au titre de la collecte de l'année du millésime	Millésime 2008	Millésime 2009	Millésime 2010	Millésime 2011
Nombre de sociétés de gestion	33	38	38	39
Nombre de souscripteurs	145 000	135 000	124 000	91 000
Montant moyen des souscriptions (année du millésime)	7 780 €	6 650 €	6 700 €	8 100 €

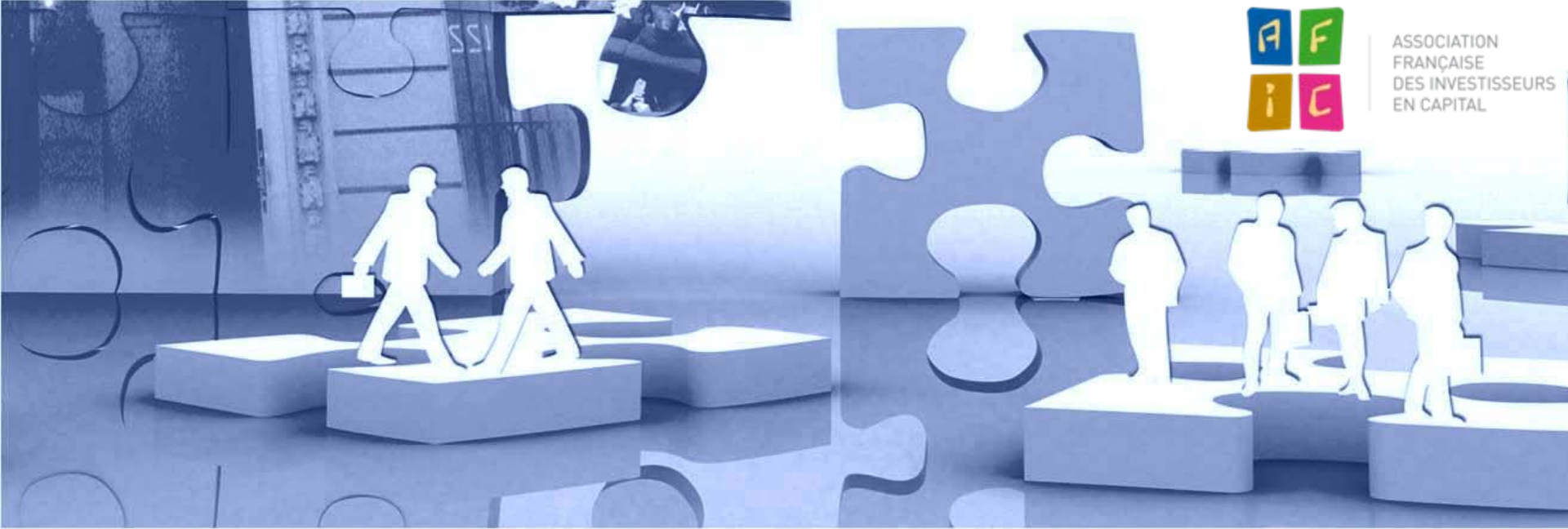
Montants totaux collectés (année du millésime)	1 129 M€	898 M€	835 M€	736 M€
- FIP	562 M€	427 M€	389 M€	378 M€
- FCPI	567 M€	471 M€	446 M€	358 M€
Nombre de véhicules créés	87	102	90	109
- FIP	46	55	48	59
- FCPI	41	47	42	50

Montants collectés et véhicules créés par type d'enveloppe fiscale

Au titre de la collecte de l'année du millésime	Millésime 2008	Millésime 2009	Millésime 2010	Millésime 2011
Montants totaux collectés (année du millésime)	1 129 M€	898 M€	835 M€	736 M€
- Au titre de l'IR	559 M€	576 M€	576 M€	433 M€
- Au titre de l'ISF	571 M€	322 M€	259 M€	303 M€
Nombre de véhicules créés	87	102	90	109
- IR	59	58	62	51
- ISF	28	44	28	28
- IR-ISF	-	-	-	30

Montants totaux collectés par année (tous millésimes confondus)

	2008	2009	2010	2011
Collecte globale	ND	963 M€	894 M€	757 M€

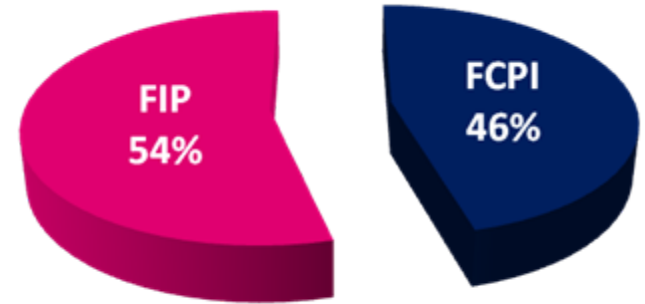


1. Collecte FIP et FCPI

➤ 109 fonds d'investissement ont été constitués en 2011

- ✓ 59 FIP
- ✓ 50 FCPI

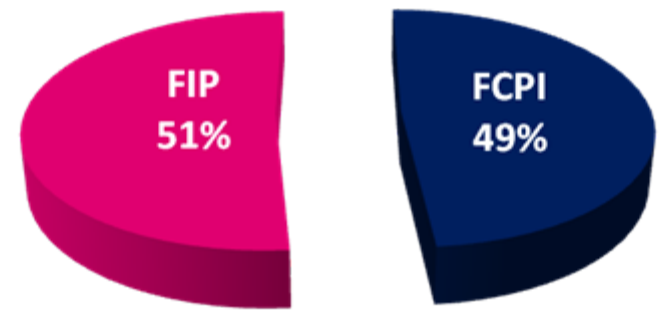
Répartition véhicules d'investissement (en nombre)



➤ 736 millions € ont été levés (millésime 2011)*

- ✓ 378 M€ pour les FIP (389 M€ en 2010)
- ✓ 358 M€ pour les FCPI (446 M€ en 2010)

Répartition véhicules d'investissement (en montant)



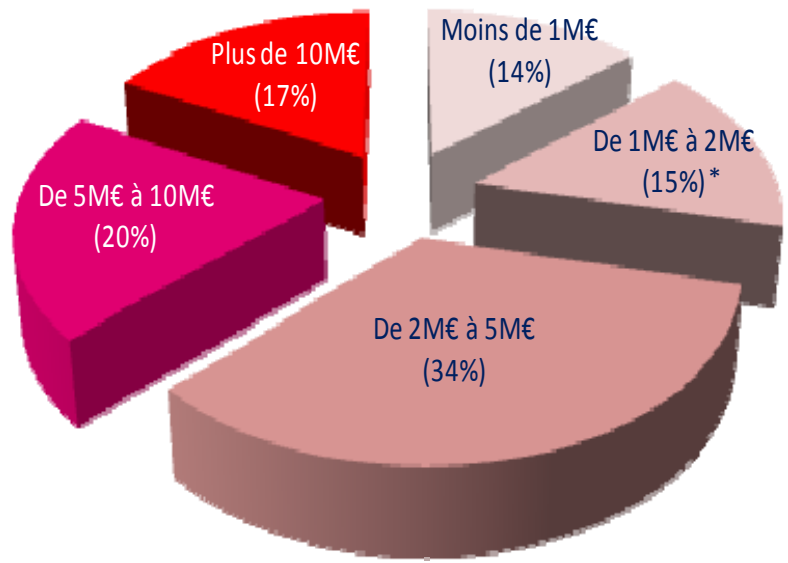
* 21 millions € ont été levés au titre des millésimes précédents

- ✓ 10 M€ pour les FIP
- ✓ 11 M€ pour les FCPI

1.2 Répartition selon la taille des véhicules créés en 2011

Les FIP

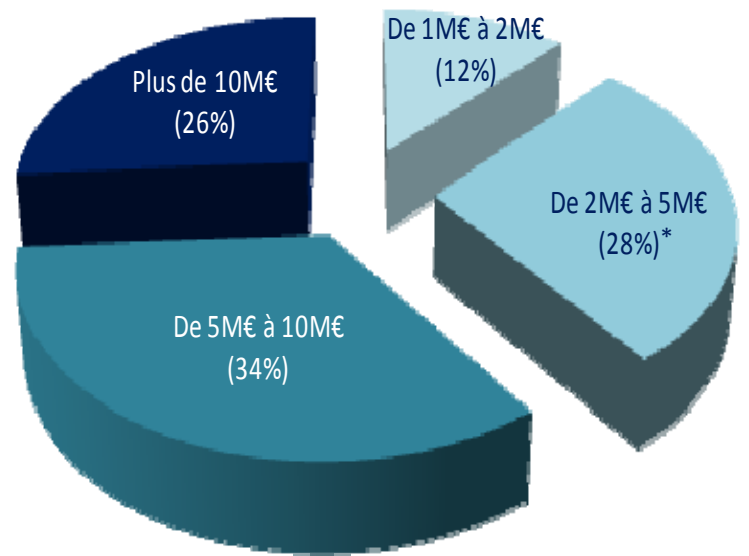
59 fonds créés et 378 M€ collectés



**37% des FIP ont levé plus de 5 M€
(65% en 2010)**

Les FCPI

50 fonds créés et 358 M€ collectés

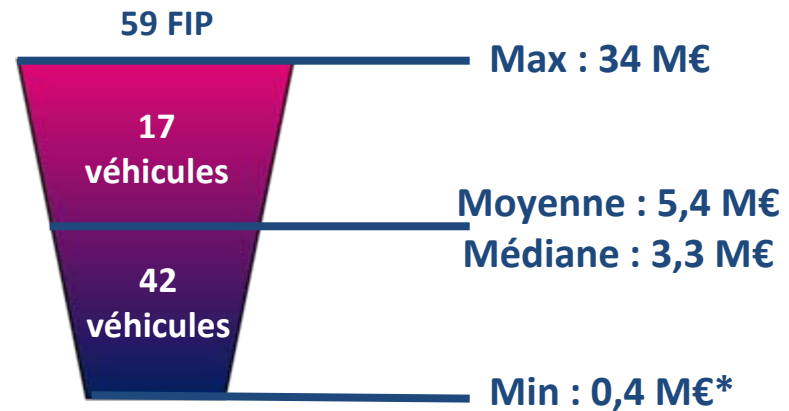


**60% des FCPI ont levé plus de 5 M€
(83% en 2010)**

* Nombre de fonds exprimé en %

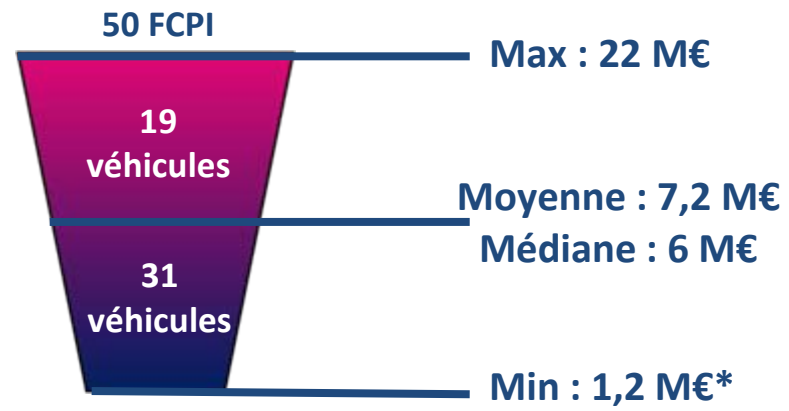
➤ Les FIP

- ✓ 5,4 M€ levés en moyenne (8,1 M€ en 2010)
- ✓ 10 premiers FIP : 55% des capitaux levés (46% en 2010)



➤ Les FCPI

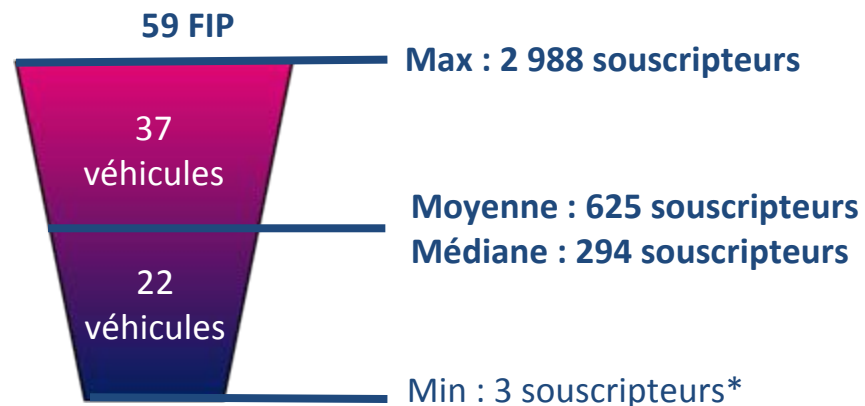
- ✓ 7,2 M€ levés en moyenne (10,6 M€ en 2010)
- ✓ 10 premiers FCPI : 43% des capitaux levés (46% en 2010)



* Dans certains cas, la commercialisation ne devrait réellement débuter qu'en 2012, d'où parfois la faiblesse des montants levés.

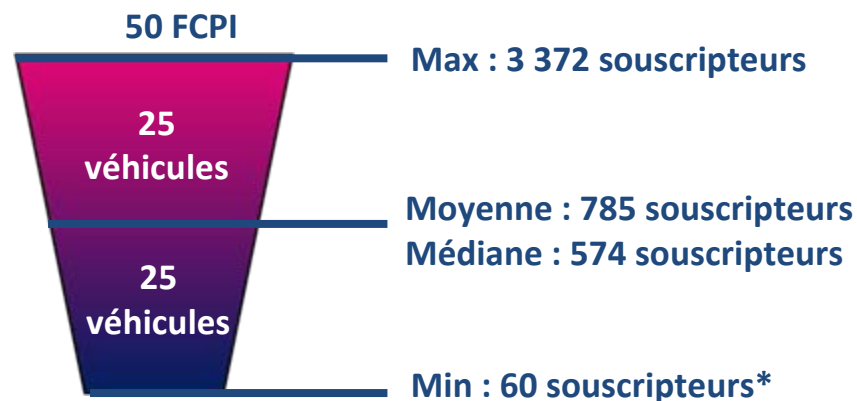
➤ Les FIP

- ✓ 43 100 souscripteurs de parts (59 000 en 2010)
- ✓ 8 800 € en moyenne (6 600 € en 2010)



➤ Les FCPI

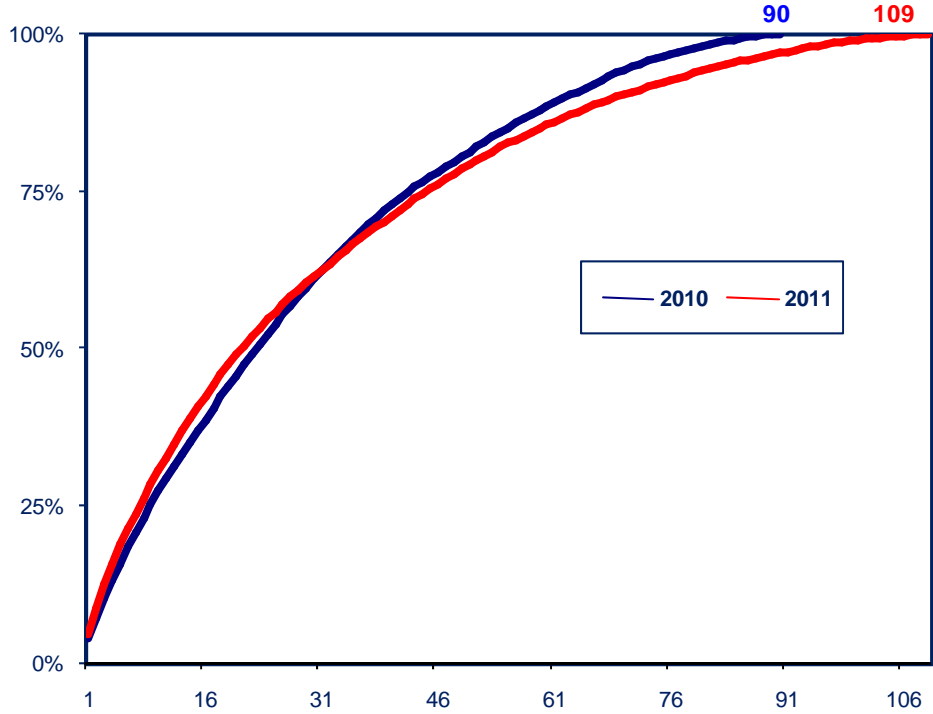
- ✓ 47 900 souscripteurs de parts (65 000 en 2010)
- ✓ 7 500 € en moyenne (6 900 en 2010)



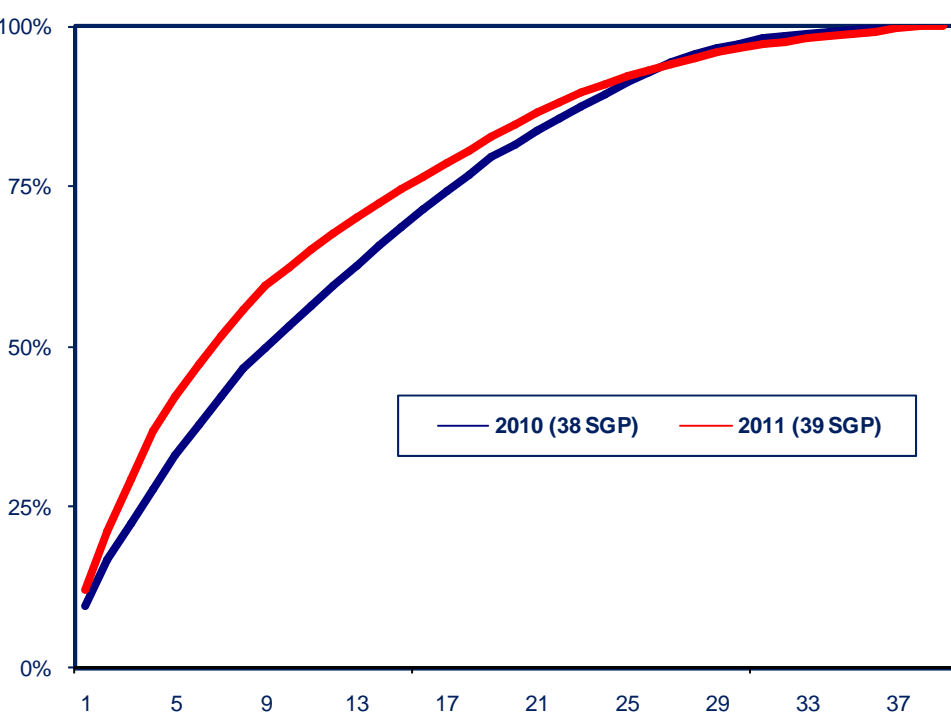
* Dans certains cas, la commercialisation ne devrait réellement débuter qu'en 2012, d'où parfois la faiblesse des montants levés.

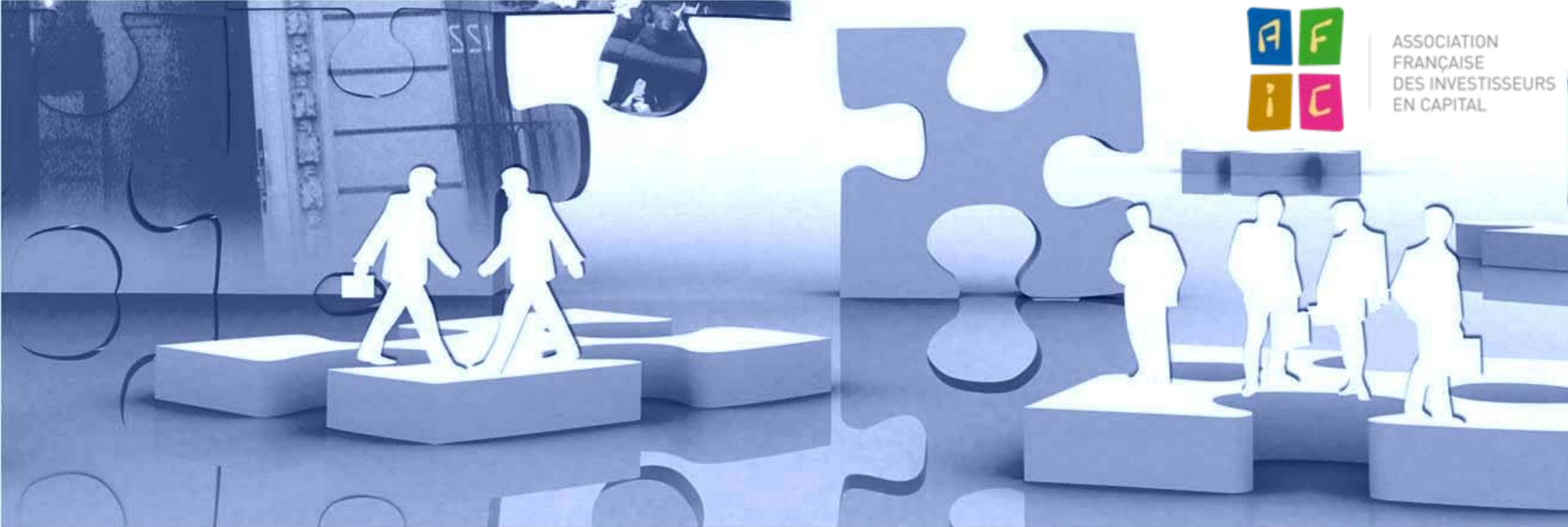
1.5 Concentration des levées des FIP et FCPI

Concentration des levées par les FIP et FCPI
50% des levées sont réalisées par
- 18% des fonds en 2011
- 25% des fonds en 2010



Concentration des levées des FIP/FCPI par les SGP
50% des levées sont réalisées par
- 17% des SGP en 2011
- 24% des SGP en 2010



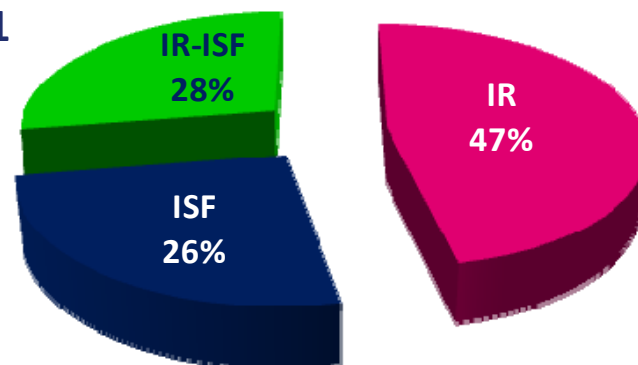


2. Collecte IR et ISF

➤ 109 fonds d'investissement ont été constitués en 2011

- ✓ 51 Fonds IR
- ✓ 28 Fonds ISF
- ✓ 30 Fonds IR-ISF

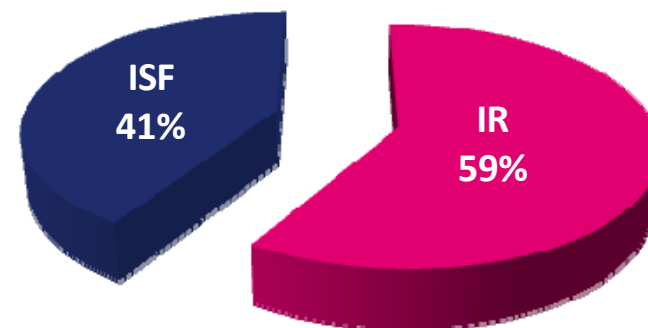
Répartition véhicules
d'investissement (en nombre)



➤ 736 millions € ont été levés (millésime 2011)*

- ✓ 433 M€ au titre de l'IR (576 M€ en 2010)
- ✓ 303 M€ au titre de l'ISF (259 M€ en 2010)

Répartition véhicules
d'investissement (en montant)

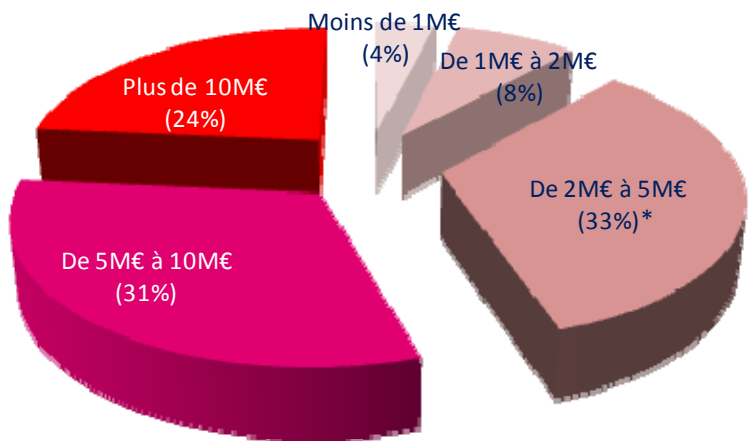


* 21 M€ ont été levés au titre des millésimes précédents

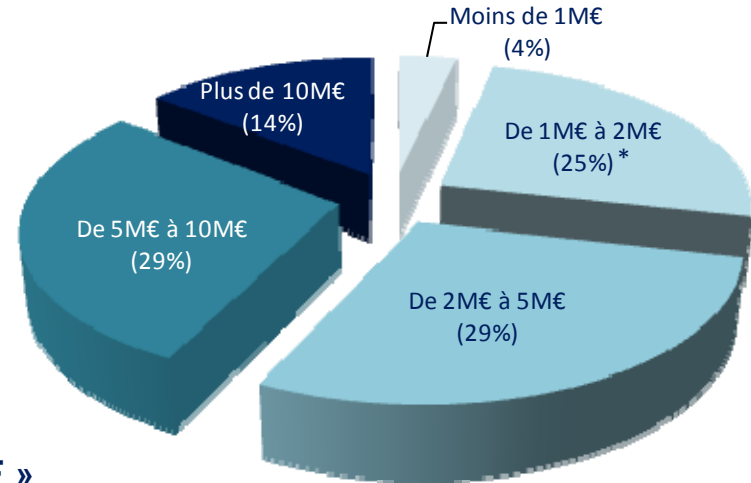
- ✓ 12 M€ pour les fonds IR
- ✓ 9 M€ pour les fonds ISF

2.2. Répartition selon la taille des véhicules créés en 2011

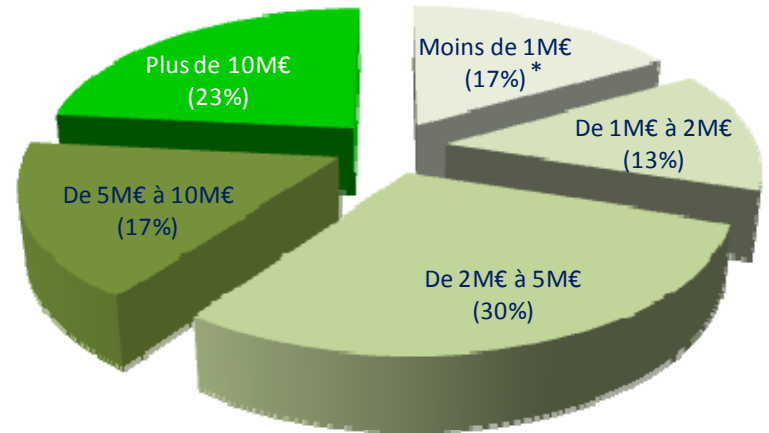
Les « IR »
51 fonds créés et 351 M€ collectés



Les « ISF »
28 fonds créés et 188 M€ collectés



Les « IR-ISF »
30 fonds créés et 196 M€ collectés



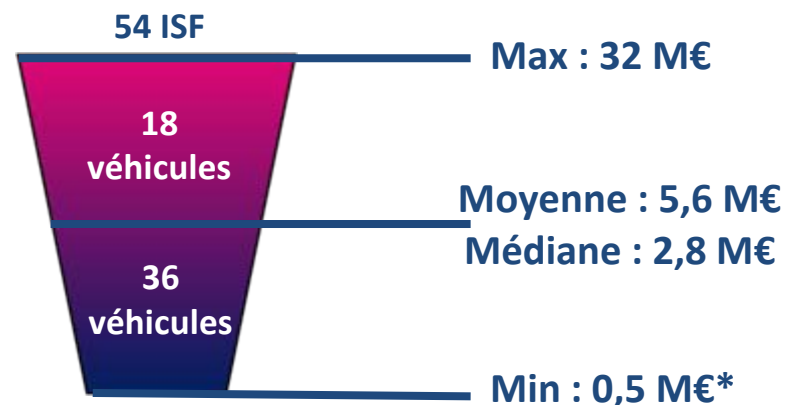
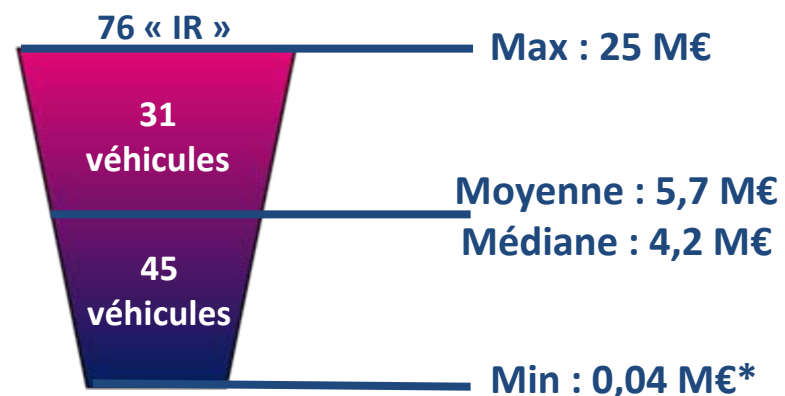
* Nombre de fonds exprimé en %

➤ Au titre de l'IR

- ✓ 5,7 M€ levés en moyenne (9,3 M€ en 2010)
- ✓ 10 premiers : 37% des capitaux levés (36% en 2010)

➤ Au titre de l'ISF

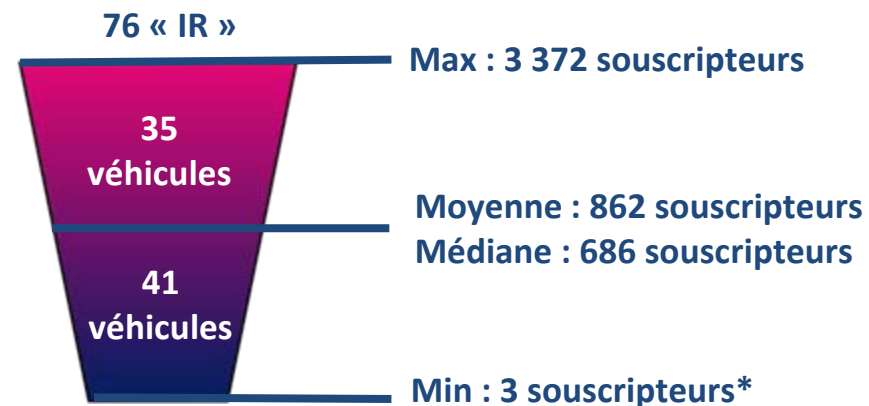
- ✓ 5,6 M€ levés en moyenne (9,2 M€ en 2010)
- ✓ 10 premiers : 57% des capitaux levés (63% en 2010)



* Dans certains cas, la commercialisation ne devrait réellement débuter qu'en 2012, d'où parfois la faiblesse des montants levés.

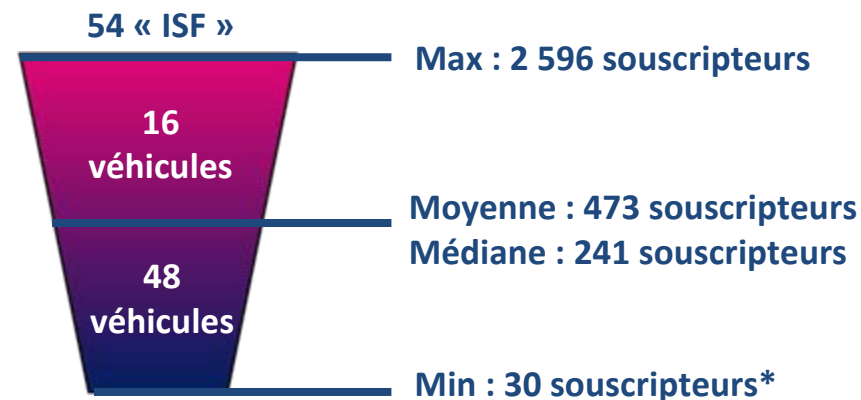
➤ Véhicules souscrits au titre de l'IR

- ✓ 65 500 souscripteurs de parts (93 000 en 2010)
- ✓ 6 600 € en moyenne (6 200 € en 2010)



➤ Les véhicules souscrits au titre de l'ISF

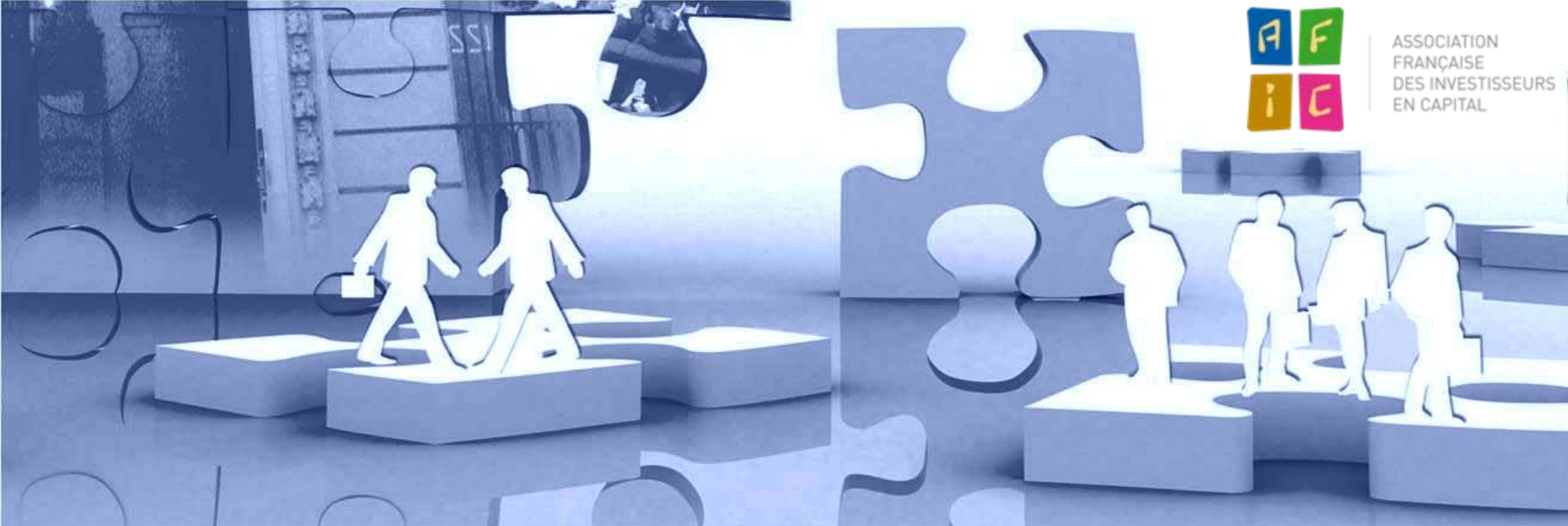
- ✓ 25 500 souscripteurs de parts (31 000 en 2010)
- ✓ 11 900 € en moyenne (8 400 € en 2010)



* Dans certains cas, la commercialisation ne devrait réellement débuter qu'en 2012, d'où parfois la faiblesse des montants levés.



ASSOCIATION
FRANÇAISE
DES INVESTISSEURS
EN CAPITAL



3. Intentions d'allocation des véhicules créés

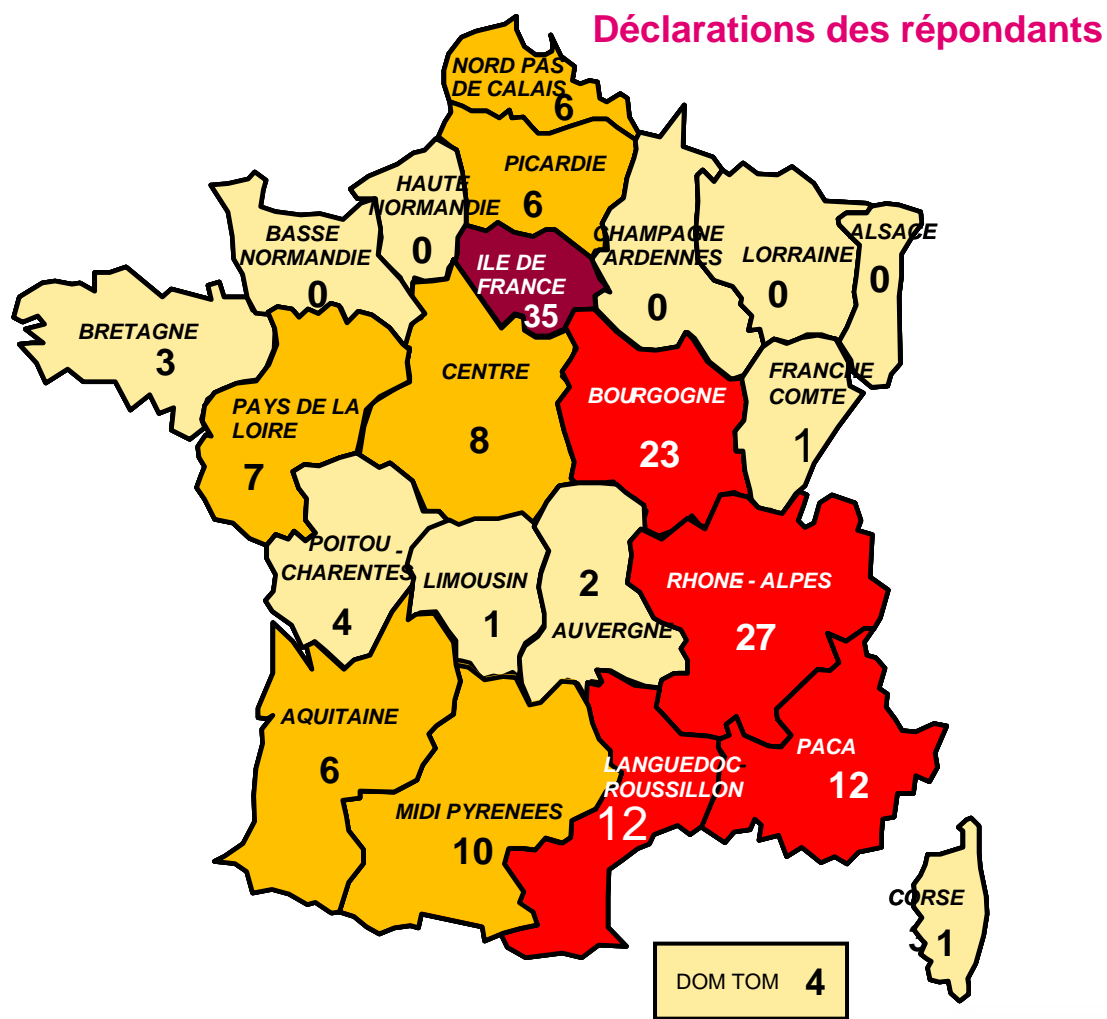


Les 59 FIP privilégient par ordre d'importance les régions suivantes :

- ✓ Île-de-France (=)*
- ✓ Rhône-Alpes (=)*
- ✓ Bourgogne (=)*
- ✓ Languedoc-Roussillon (+3)*
- ✓ Provence-Alpes-Côte d'Azur (-13)*

- ✓ DOM-TOM (+4)*
- ✓ 5 régions non investies

- ✓ Pas de régions à l'étranger

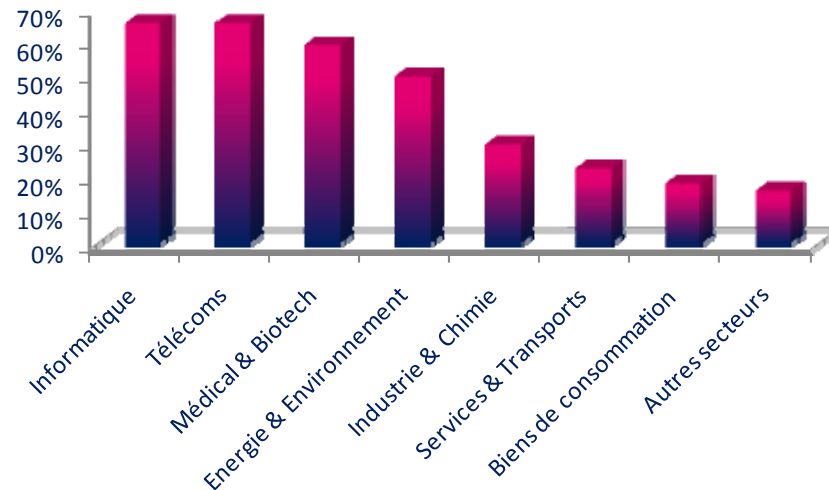


*(En comparaison à 2010)

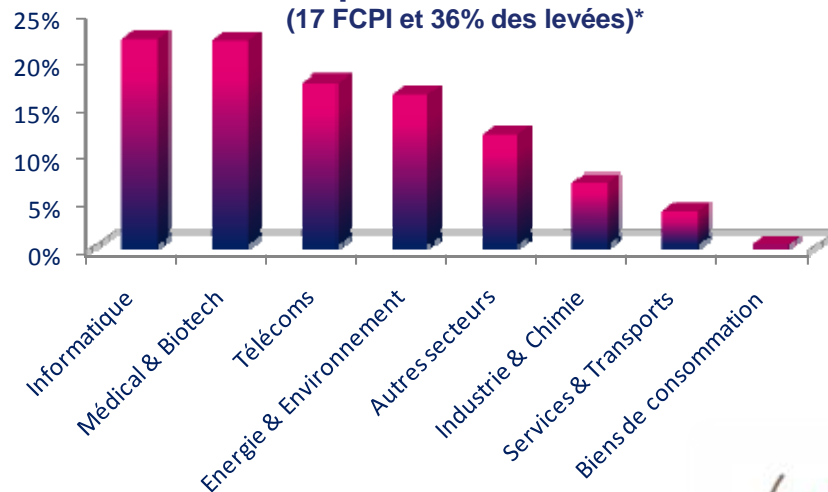
Les **FCPI** déclarent vouloir investir en priorité dans les secteurs à fort contenu technologique :

- ✓ Informatique
- ✓ Télécoms
- ✓ Médical et Biotechnologies
- ✓ Energie et Environnement

En nombre de répondants
(34 FCPI et 72% de levées)*

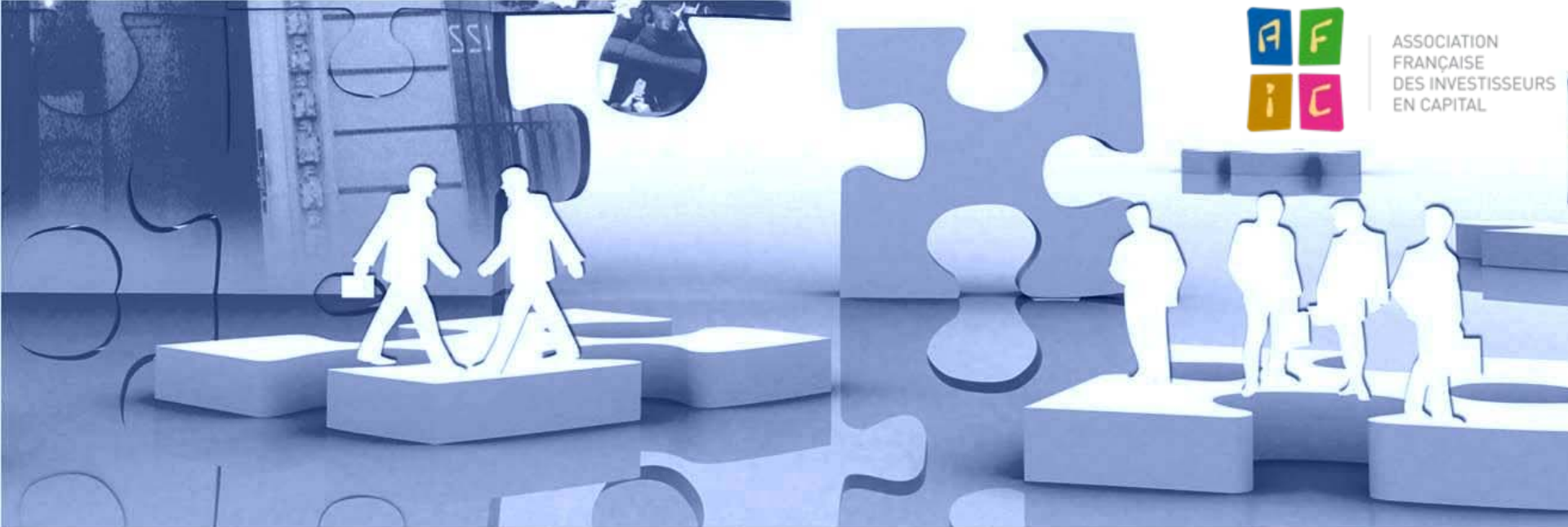


En répartition des levées
(17 FCPI et 36% des levées)*



* Certains FCPI n'ont pas répondu ou déclarent ne pas avoir de secteurs prioritaires.

- 109 fonds ont été constitués en 2011 par 39 sociétés de gestion (90 fonds et 38 SGP en 2010)
- 736 M€ ont été levés par les fonds 2011 (contre 835 M€ par les fonds 2010, soit une baisse de 12%) :
 - => Collecte au titre de l'ISF : 303 M€ (+17%)
 - => Collecte au titre de l'IR : 433 M€ (-25%)
- Le montant global collecté en 2011 s'élève à 757 M€ (en baisse de 15%), réparti comme suit:
 - => Collecte des fonds créés en 2011 : 736 M€ (en baisse de 12%)
 - => Collecte des fonds créés les années précédentes: 21 M€
- 91 000 souscripteurs en 2011 (contre 124 000 en 2010, soit une baisse de 27%)
- Montant moyen par souscription : 8 100 € (en hausse de 21%)



Annexe

Montants Collectés (Année du millésime)

Millésime	2008	2009	2010	2011
IR	559	576	576	433
ISF	571	322	259	303
Total	1 129	898	835	736
FIP	562	427	389	378
FCPI	567	471	446	358
Total	1 129	898	835	736

Nombre de Véhicules Créés

Millésime	2008	2009	2010	2011
IR	59	58	62	51
ISF	28	44	28	28
IR-ISF	-	-	-	30
Total	87	102	90	109
FIP	46	55	48	59
FCPI	41	47	42	50
Total	87	102	90	109

Nombre de Souscripteurs

Millésime	2008	2009	2010	2011
IR	92 000	99 000	93 000	65 500
ISF	53 000	36 000	31 000	25 500
Total	145 000	135 000	124 000	91 000
FIP	65 000	65 000	59 000	43 100
FCPI	80 000	70 000	65 000	47 900
Total	145 000	135 000	124 000	91 000



123 VENTURE	MIDI CAPITAL
A PLUS FINANCE	NAXICAP PARTNERS
ALLIANCE ENTREPRENDRE	NEXSTAGE
ALTO INVEST	ODYSSEE VENTURE
AMUNDI PRIVATE EQUITY FUND	OTC ASSET MANAGEMENT
ARKEON GESTION	PROMELYS PARTICIPATIONS
AXA PRIVATE EQUITY	RHONE-ALPES PME GESTION
BNP PARIBAS PRIVATE EQUITY	SEVENTURE PARTNERS
CM-CIC CAPITAL PRIVE	SOCIETE DE GESTION DES FONDS D'INVESTISSEMENT DE BRETAGNE
CREDIT AGRICOLE PRIVATE EQUITY	SIGEFI VENTURE GESTION
ENTREPRENEUR VENTURE GESTION	SIGMA GESTION
EQUITIS GESTION	SODERO GESTION
FEDERAL FINANCE GESTION	SOFIMAC PARTNERS
GALIA GESTION	TRUFFLE CAPITAL
GENERIS CAPITAL	TURENNE CAPITAL PARTENAIRES
GRAND OUEST CAPITAL	UFG SIPAREX
IDINVEST PARTNERS	VATEL CAPITAL
INOCAP	VIVERIS ASSET MANAGEMENT
IXO PRIVATE EQUITY	XANGE PRIVATE EQUITY
MASSERAN GESTION	

L'AFIC et l'AFG remercient l'ensemble de leurs membres qui prennent régulièrement le temps de répondre à leurs enquêtes et de ce fait participent activement à la promotion du capital investissement français.

Pour l'AFG :

- Pierre Bollon – Délégué Général – p.bollon@afg.asso.fr
- Carlos Pardo – Directeur des Études Économiques – c.pardo@afg.asso.fr
- Thomas Valli – Economiste-Statisticien – t.valli@afg.asso.fr

Pour l'AFIC :

- Paul Perpère – Délégué Général - p.perpere@afic.asso.fr
- Chloé Magnier – Chief Economist - Directrice des Études c.magnier@afic.asso.fr
- Nadia Kouassi– Chargée des Études Economiques et Statistiques junior
n.kouassi@afic.asso.fr