

Les FIP : activité et poids économique 2003 - 2007

Contexte :

- L'AFG et l'AFIC ont souhaité réaliser un premier bilan chiffré sur l'activité et le poids économique des fonds d'investissement de proximité « FIP » .
- Créés par la Loi pour l'initiative économique du 1er août 2003, les FIP ont pour objet le financement des TPE (très petites entreprises) et des PME non cotées oeuvrant dans des secteurs traditionnels et implantées régionalement. L'investissement dans les FIP bénéficie d'une incitation fiscale.

Méthodologie :

- Les statistiques ont été obtenues sur la base des données qui ont été collectées via le site Internet sécurisé que l'AFIC a mis en place : www.afic-data.com. Ouverte en 2006 et dédiée aux membres de l'AFIC, cette plateforme électronique permet de collecter les données sur l'activité, la performance et l'impact économique et social du Capital Investissement par véhicule d'investissement et par métier. Les transactions sont saisies directement par les membres « deal by deal ».
- Sur les 25 sociétés de gestion interrogées, 24 ont participé à l'enquête. Autrement dit, seule une société de gestion n'a pas souhaité répondre au questionnaire. Ainsi, **le taux de réponse s'établit à 96%**. Il n'y a pas eu d'extrapolation des non répondants.

Entre 2003 et 2007 :

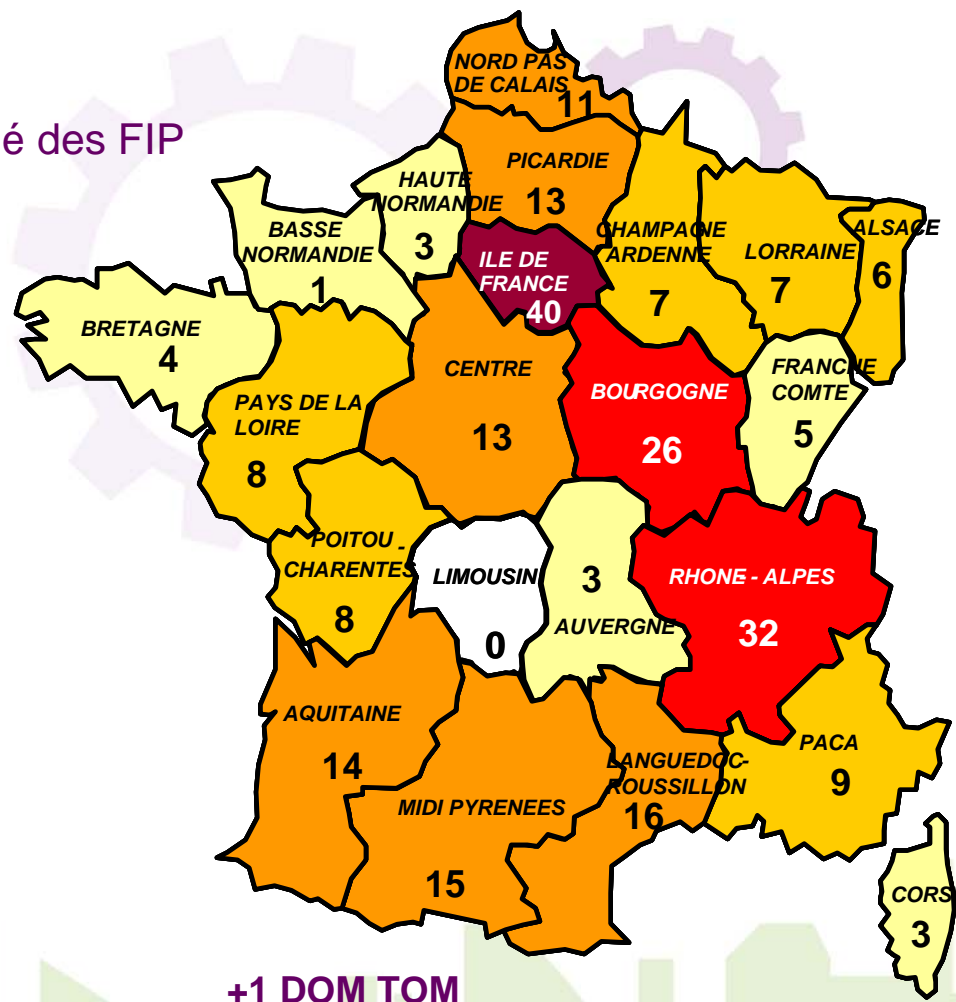
- **24 sociétés de gestion** ont constitué des FIP
- **83 FIP** ont été créés et **826 millions €** ont été levés
- **Une vingtaine de FIP** est levée chaque année
- **Les montants levés** ont progressé en moyenne de **132 %** par an
- **317 entreprises** ont été accompagnées et **160 millions €** ont été investis
- **Les montants investis** ont progressé en moyenne de **191 %** par an
- **Le nombre d'entreprises accompagnées** a progressé en moyenne de **108 %** par an
- **Les FIP sont présents sur l'ensemble du territoire français**, (à l'exception notable du Limousin), ils investissent dans toutes les régions

En 2007 :

- **16 sociétés de gestion** ont créé 22 FIP
- **Avec 375 millions € collectés**, les montants levés par les FIP atteignent un record,
- **Avec plus de 150 entreprises accompagnées en 2007**, les FIP marquent leur plus forte année d'investissement
- **Avec près de 100 millions €**, les montants investis ont plus que doublé par rapport à 2006
- **Les investissements sont très significativement orientés vers des entreprises en développement** et dans une moindre mesure, vers des entreprises en transmission.
- **Les entreprises accompagnées sont exclusivement des PME**

Entre 2003 et 2007 :

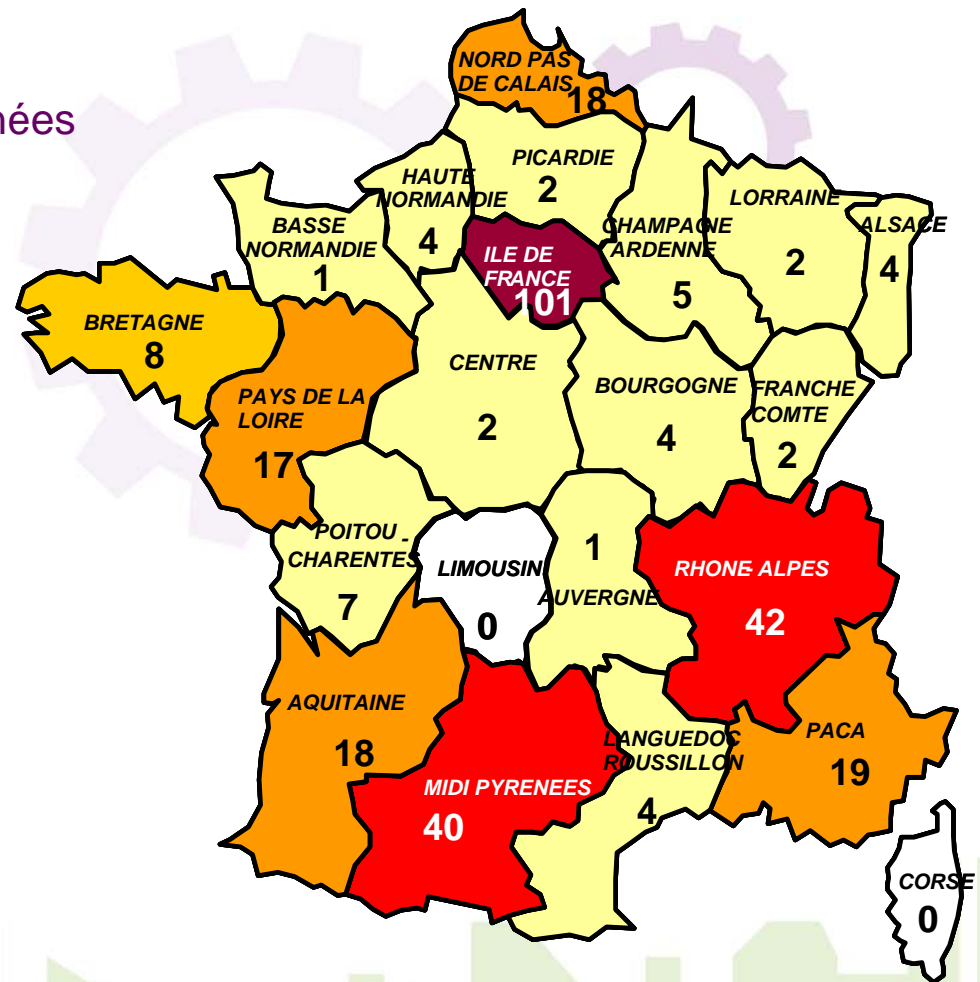
- 24 sociétés de gestion ont constitué des FIP
- 83 FIP ont été créés
- 826 millions € ont été levés



Zones géographiques
d'investissement des FIP
créés depuis 2003

Entre 2003 et 2007 :

- **317 entreprises** ont été accompagnées dont :
 - **301** en France Métropolitaine
 - **9** dans les DOM – TOM
 - **7** à l'étranger
- **160 millions €** ont été investis

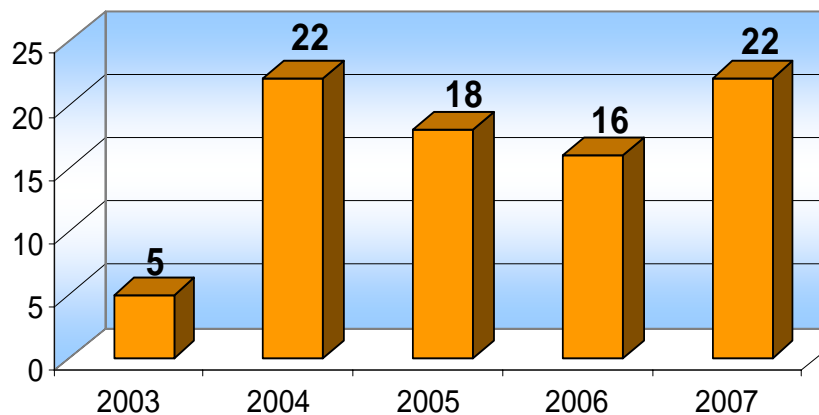


Cartographie des entreprises accompagnées depuis la création des FIP en 2003

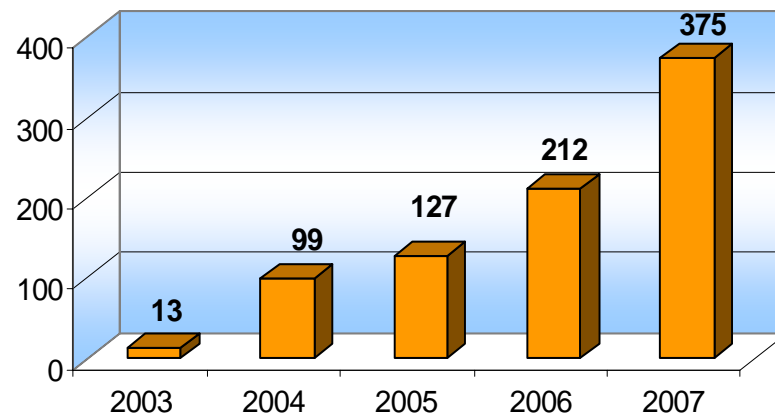
Évolution des levées de fonds

Taux de croissance moyenne annuelle : 132%

Nombre de FIP ayant levé par millésime



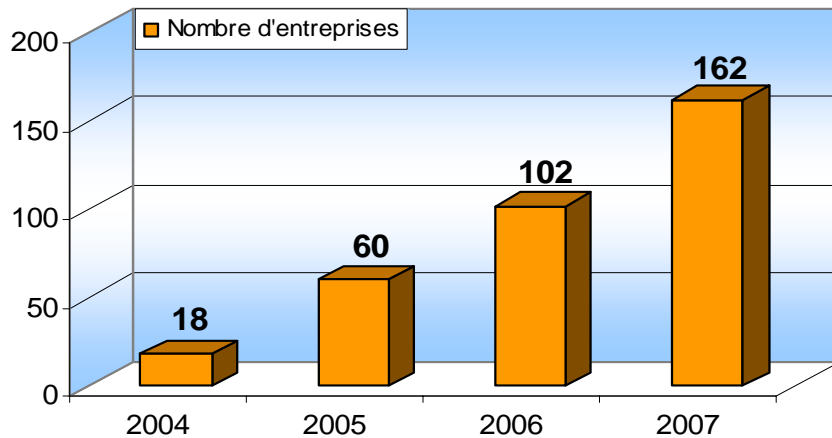
Montants levés par année (M€)



Évolution des investissements

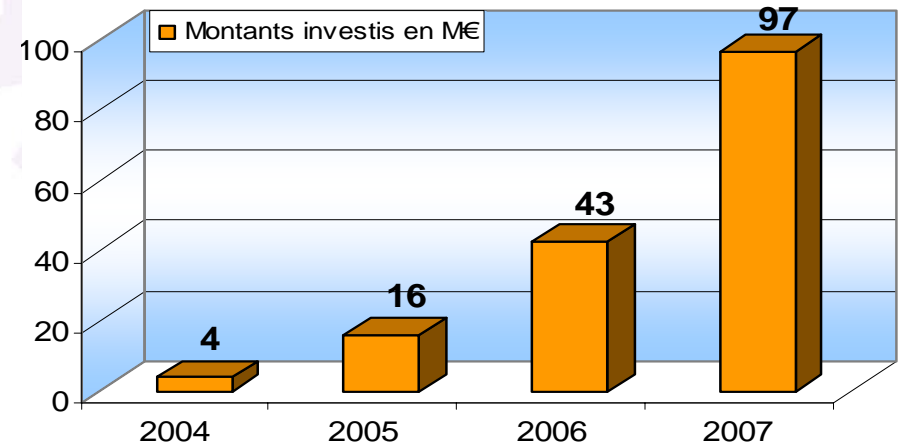
Taux de croissance moyenne annuelle : 108%

Evolution des investissements 2004 - 2007
en nombre d'entreprises*



Taux de croissance moyenne annuelle : 191%

Evolution des investissements 2004 - 2007
en montants investis (M€)

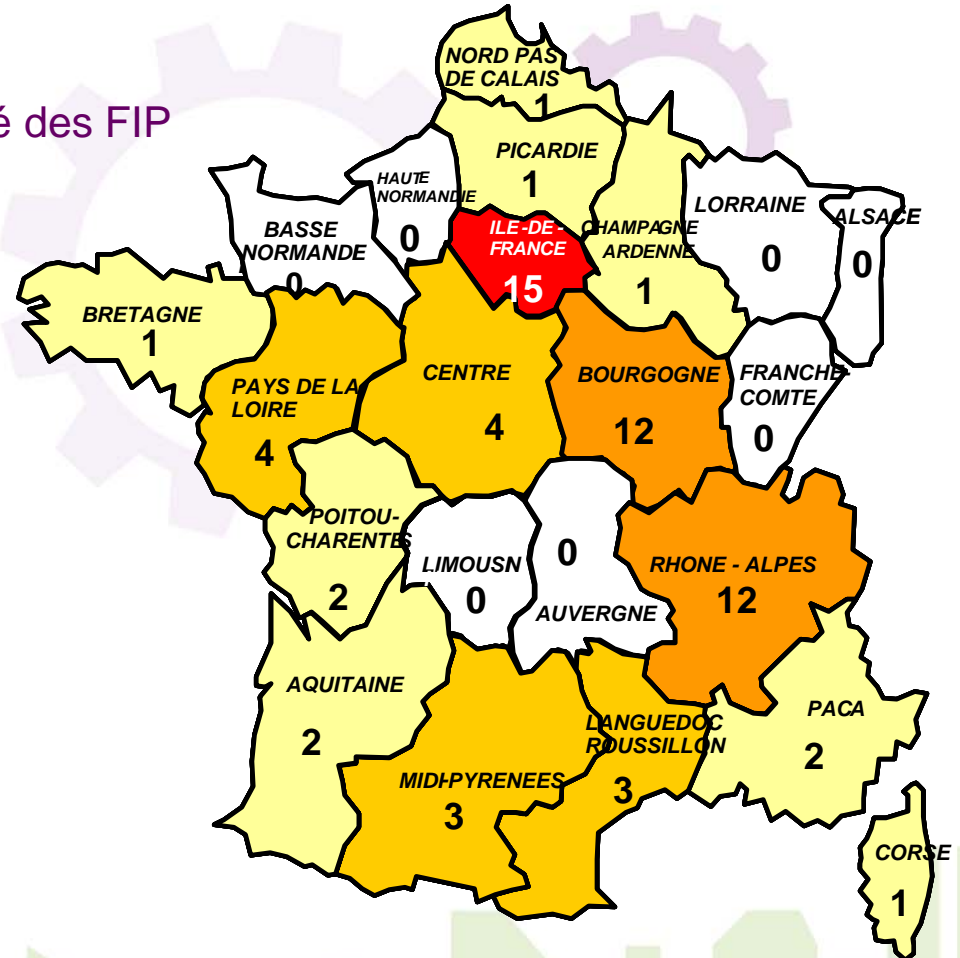


* Inclut nouvelles entreprises financées et réinvestissement

Répartition géographique des fonds levés en 2007

En 2007 :

- 16 sociétés de gestion ont constitué des FIP
- 22 FIP ont été créés
- 375 millions € ont été levés



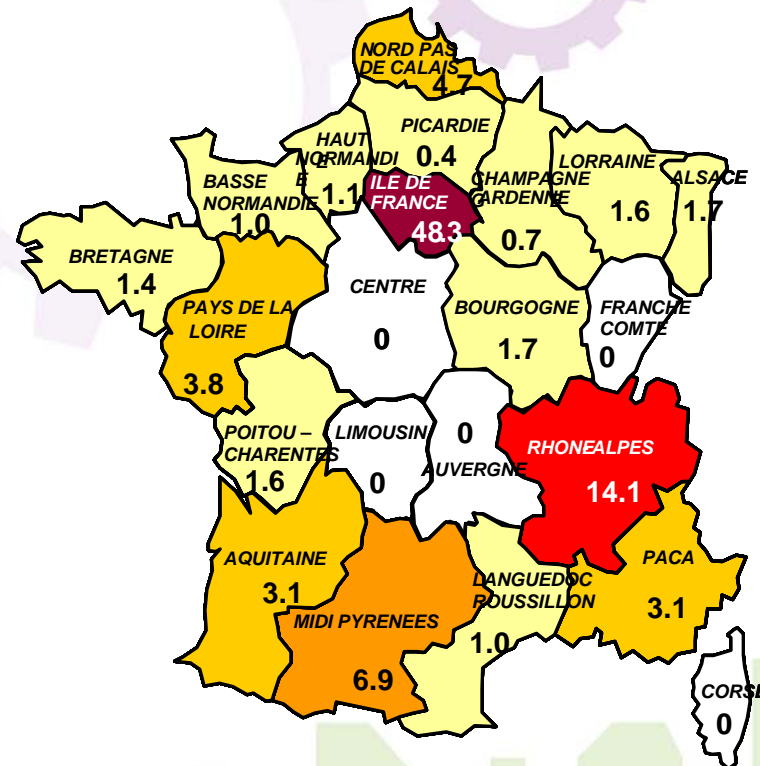
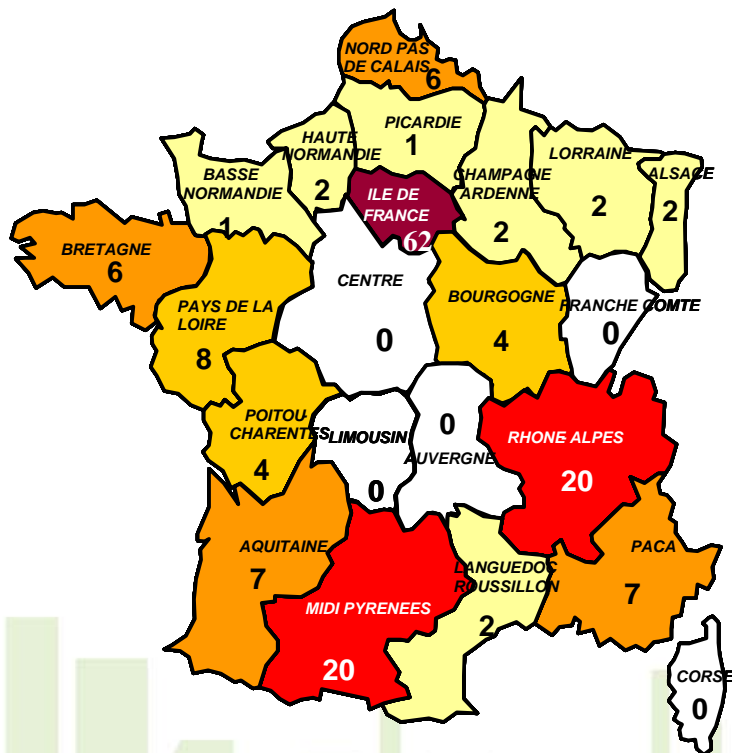
Zones géographiques d'investissement
des FIP créés en 2007

Répartition des investissements par zone géographique

En 2007 :

➤ 162 entreprises ont été financées
dont 6 dans les DOM - TOM

➤ 97 millions € ont été investis
dont 0,7m€ dans les DOM - TOM

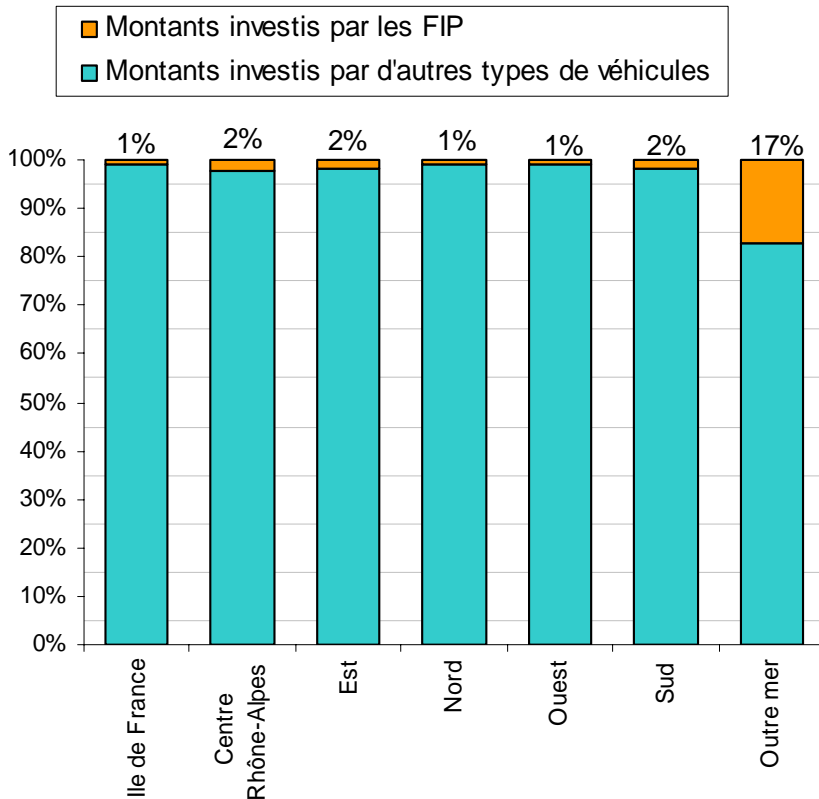


Répartition géographique des entreprises financées en 2007

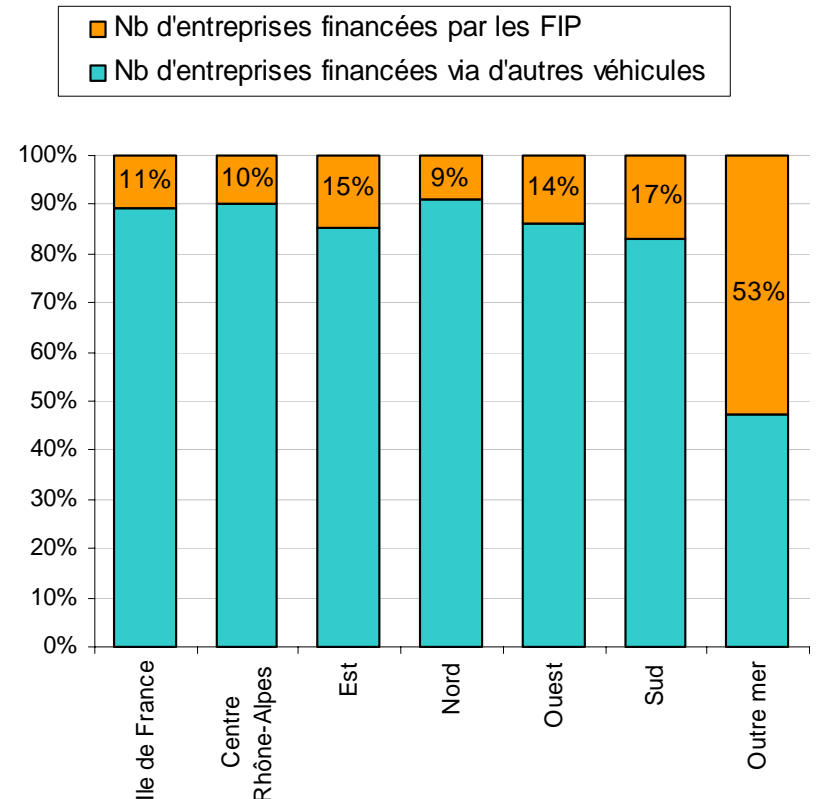
Activité des FIP en 2007 (3/7)

Poids des FIP dans l'activité globale réalisée en région en 2007

Montants investis en %



Nombre d'entreprises en %

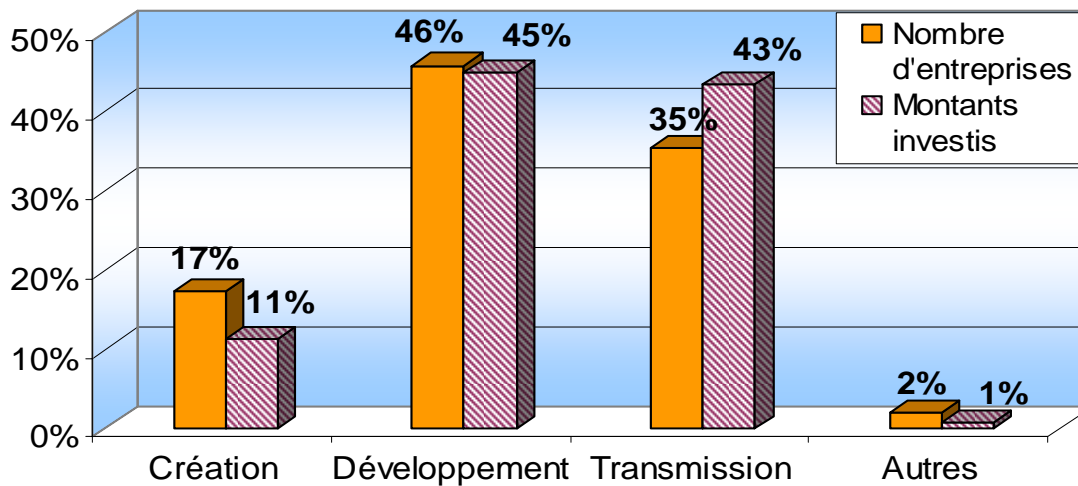


Répartition des investissements par stade de développement

En 2007 :

- **162 entreprises** ont été accompagnées
85 % d'entre elles ont été financées pour la 1ère fois par des FIP
- **274 investissements** ont été réalisés
- **97 millions €** ont été investis

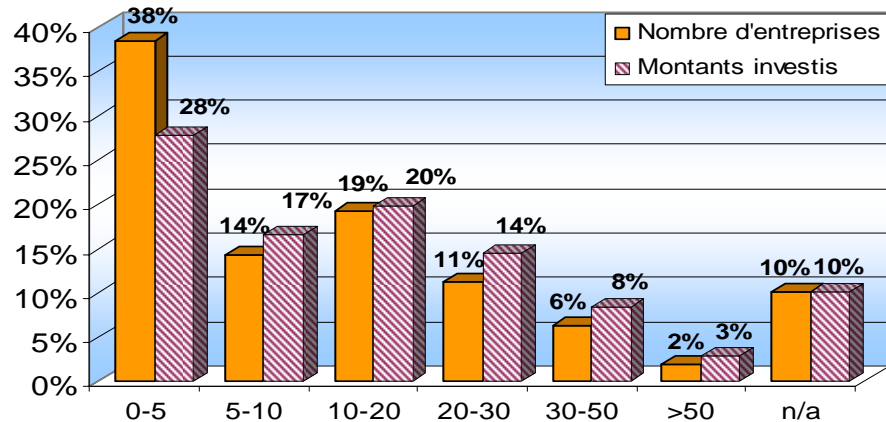
Répartition des entreprises
selon leur stade de développement



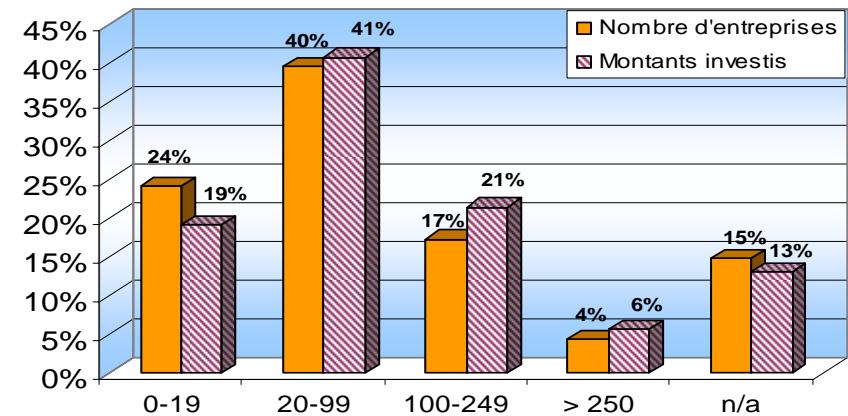
* Le stade de création ne peut être rapproché de la date de création de l'entreprise

Répartition des investissements selon la taille des entreprises

Répartition des entreprises
selon leur chiffre d'affaires (M€)



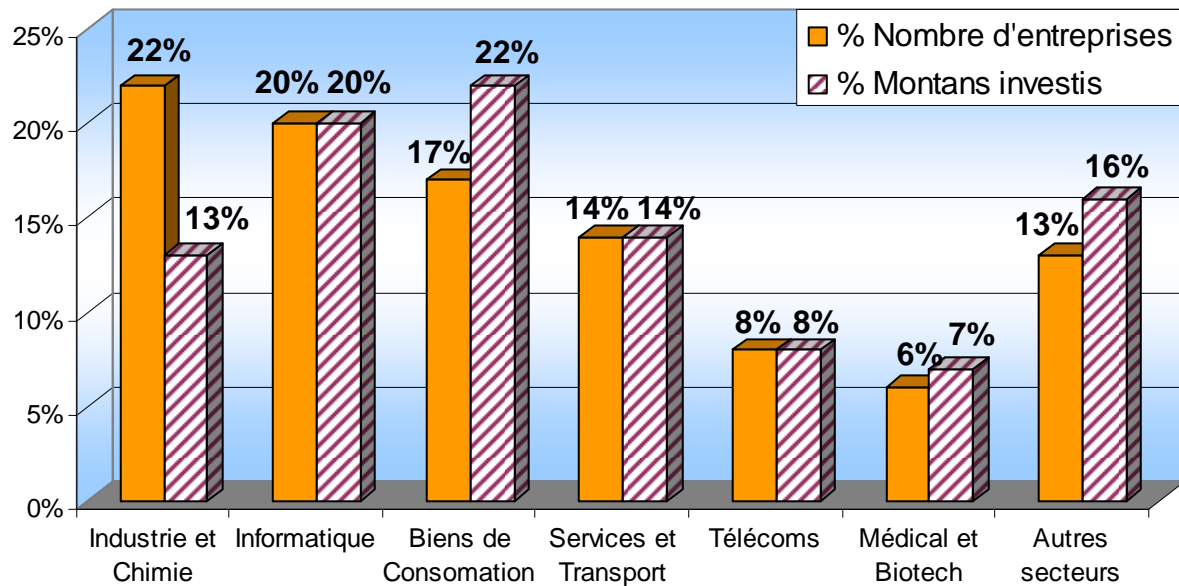
Répartition des entreprises
selon leur effectif



* Le stade de création ne peut être rapproché de la date de création de l'entreprise

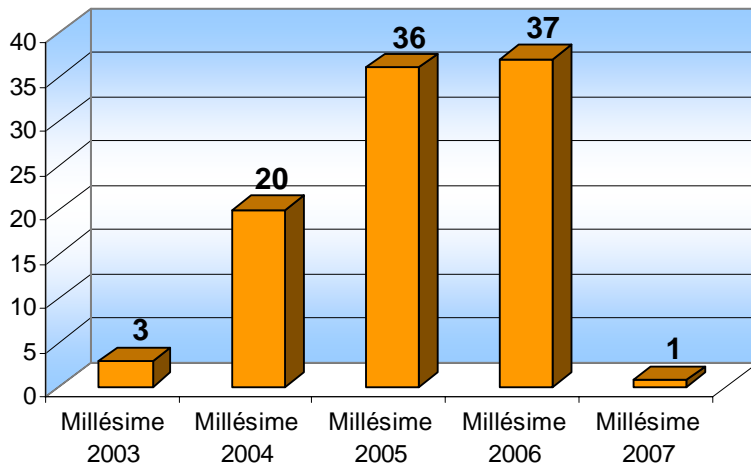
Répartition des investissements selon le secteur d'activité

Répartition du nombre d'entreprises et des montants investis selon le secteur d'activité de l'entreprise

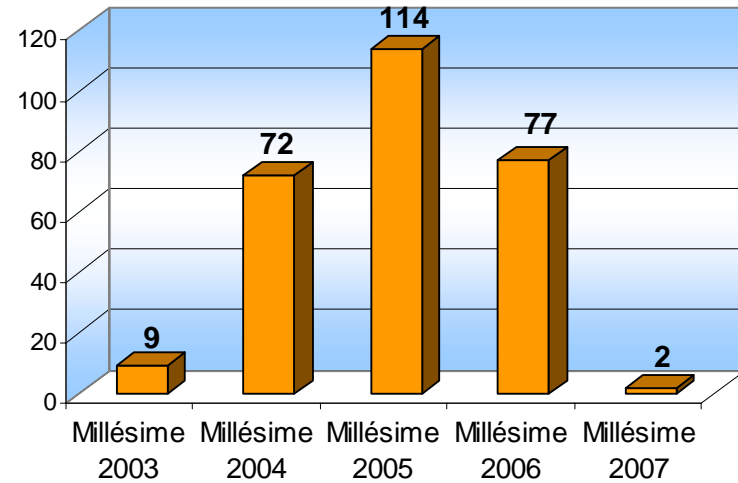


Répartition des investissements par millésime

**Montants investis en 2007
(par millésime du FIP, en M€)**



**Nombre d'investissements réalisés en 2007
(par millésime du FIP)**



Pour l'AFIC :

- Dominique Nicolas – Délégué Général - d.nicolas@afic.asso.fr
- Grégory Sabah – Directeur des Études - g.sabah@afic.asso.fr

Pour l'AFG :

- Pierre Bollon – Délégué Général – p.bollon@afg.asso.fr
- Ephraïm Marquer – Directeur – e.marquer@afg.asso.fr
- Thomas Valli – Statisticien – t.valli@afg.asso.fr